



EINFACHHEIT IST DIE WAHRE INNOVATION

Konkrete Lösungen sofort selbst ausprobieren!

Neben klaren Instruktionen und Demonstrationen gibt Ihnen unser spezielles Praxis-Training die nötige Sicherheit, das Erlernte sofort in Ihrer täglichen Praxis anzuwenden.

Ein-Feilen-Technik mit reziproker Bewegung Einmalgebrauch als neuer Versorgungsstandard
Keine Kreuzkontamination, Keine Desinfektion, Reinigung, Sterilisation und Organisation der wave•one™ NiTi-Feilen

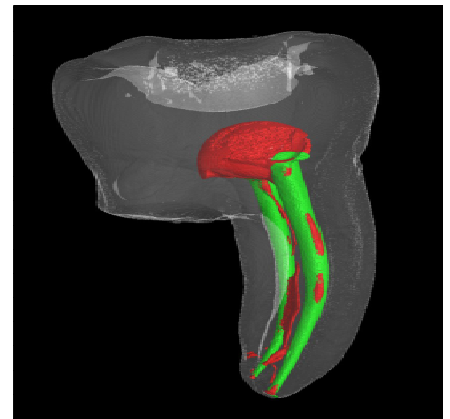
Lernziele:

Sie werden geschult von einem namhaften Endo-Spezialisten, der in seinem Fachgebiet und als Referent hohes Ansehen genießt. Sie erfahren die erfolgreiche Anwendung von modernen Techniken, und warum diese so wichtig sind für den Behandlungserfolg.

Sie wollen ein einfaches maschinelles Aufbereitungssystem ausprobieren, dessen Anwendung Ihnen leicht von der Hand geht und den Behandlungserfolg verbessert?

Programminhalte:

- Neueste Konzepte und Erkenntnisse der Spezialisten
- Tipps zu Spülung, Aufbewahrung, Hygiene und Sicherheit
- Zusammenfassung aktueller Studienergebnisse
- Darstellung der Kanaleingänge, Aufbereitung des Gleitpfades
- Sichere Längenbestimmung
- Maschinelle Wurzelkanalaufbereitung mit WaveOne™, ein schnelles und einfaches endodontisches Gesamtsystem
- Thermoplastische 3-D-Obturation
- Praktische Übungen an Kunststoffmodellen und extrahierten Zähnen
- Adhäsives System für Stumpfaufbau und Stiftsetzung



Core&Post-Glasfaserstift-System

Die postendodontische Versorgung

Die Füllung des Wurzelkanals ist nicht der Abschluss der endodontischen Therapie. Ein dichter koronaler Verschluss sollte jede Wurzelkanalbehandlung vollenden sowie der entsprechende Zahn stabil und langfristig versorgt werden. Viele spätere Misserfolge haben ihre Ursache unabhängig von der Qualität der Endodontie entweder in undichten koronalen Füllungen oder einer Fraktur des betroffenen Zahnes. Wobei im Fall der Zahnfraktur anscheinend nicht die Endodontie an sich, sondern der vorangegangene Zahnhartsubstanzverlust ausschlaggebend ist. Hierbei stellt sich allerdings die Frage, ob jeder wurzelbehandelte Zahn mit einem Stift versorgt werden sollte?

Kursinhalt

Dieser Workshop befasst sich mit den aktuellen Konzepten der postendodontischen Versorgung in funktioneller und ästhetischer Hinsicht. Vor allem werden die Versorgungsmöglichkeiten mit adhäsiven faserverstärkten Stiftsystemen und Aufbauten den herkömmlichen Methoden gegenübergestellt.

- Präendodontische Aufbaufüllungen
- Internes Bleaching
- Setzen von Glasfaserstiften
- Entfernung von Glasfaserstiften

Sämtliches Material wird von DENTSPLY zur Verfügung gestellt.

Mitzubringen:

- Extrahierte, aufbereitete Zähne (freigelegte Zugangskavität, Austrocknung vermeiden, keine Weisheitszähne – vorzugsweise Frontzähne –
- Einmalhandschuhe, Lupenbrille

Mit freundlichen Grüßen
PLURADENT AUSTRIA – Wien

In Zusammenarbeit mit



Anmeldeformular für Kursteilnehmer wave•one™

Bitte per Fax an: **01 / 544 08 87** oder

Bitte per E-mail an: a.janecek@pluradent-austria.at

per Post an das Dental- Depot:

Pluradent Austria GmbH
zH Fr. B.-Alexandra Janecek
Anschützgasse 31
A-1150 Wien



Veranstalter/Ort: **Pluradent Austria Wien**
Anschützgasse 31
1150 Wien

Kursreferenten: **DDr. Johannes Klimscha,**
Dr. Matthias Holly
Hr. Jochen Bohnes; Fr. Daniela Fried (Dentsply)

wave•one™

Zielpersonen: **Zahnärzte/innen**

Veranstaltungsort: **PLURADENT-AUSTRIA, Anschützgasse 31, 1150 Wien**

Termin Alternativen: **Freitag, 27. Jänner 2012, 16.00 bis ca. 20.30 Uhr**

oder **Samstag, 28. Jänner 2012, 09.00 bis ca. 13.30 Uhr**

Teilnahmegebühr: Normalpreis Pro Teilnehmer/in € 185,00

Plura++ Für Kunden mit Boni-Vereinbarung € 165,00 pro Person
alle Preise exkl. 20% MwSt.

Sämtliche Kursmaterialien sind in der Kursgebühr enthalten

ACHTUNG! Es handelt sich hierbei um eine „**Verbindliche Anmeldung**“
Die Teilnahmegebühr ist im Voraus zu bezahlen und gilt als Teilnahmeberechtigung.

RÜCKTRITT DURCH TEILNEHMER: Bis zu vier Tagen vor Seminarbeginn entstehen Ihnen bei einem Rücktritt Bearbeitungskosten in Höhe von 50%, danach wird die volle Gebühr erhoben und nachgefordert. Es besteht die Möglichkeit eine/n Ersatzteilnehmer/in zu benennen. Diese Bedingungen sind verbindlich und werden mit der Anmeldung anerkannt. Rücktritt nach Ablauf der genannten Fristen ist nicht mehr möglich. Auch bei Nichtteilnahme und Verhinderung wegen Krankheit müssen die Kursgebühren bezahlt werden.

Die Teilnehmerzahl ist mit 12 Personen begrenzt.

Teilnehmer:

1. Vorname:

Zuname:

2. Vorname:

Zuname:

Absender:

Praxis

Strasse

PLZ / Ort

Tel.:

Fax:

E-mail

Praxisstempel

Datum/Unterschrift